


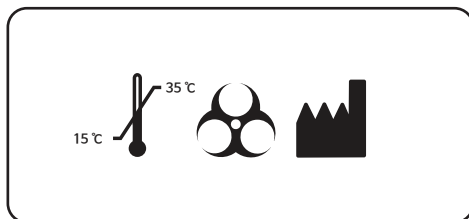


Please contact us,
if you have any question and need help.

 T)1670-5695

 www.bio-ft.com

 info@bio-ft.com



Quick Guide

Beyond the PCR technology,
BIOFACT promises the progress for your research.



Da Bead™ PCR Purification Kit

[Magnetic Bead Type]

Press Pipettor
- 48well type

✓ Contents

Binding Buffer + Magnetic Bead Plate (2 ea), MPW + MW1 Plate (2 ea),
MW2 + Elution Buffer Plate (2 ea: EB는 50 μl씩 분주), Adaptor(8 x 6) Tip Plate (2 ea), Quick Guide (1부)

✓ Preparation

1. PCR Product는 최대 25 μl 를 사용하며, 샘플은 정제 전까지 냉동 또는 냉장보관하도록 합니다.
2. 모든 시약은 실험 직전, sealing film을 제거하도록 합니다.

✓ Protocol.

[Magnetic Bead Binding]

- 1: PCR Product를 Binding Buffer Plate에 transfer
→ Press Pipettor에 Adaptor (8 x 6) tip 장착 후 Magnetic Bead Plate에서 bead 회수
- 2: PCR Product가 있는 Binding Plate에 bead가 부착된 Adaptor (8 x 12) tip을 분리
→ Tapping (30회 이상) → Adaptor (8 x 6) tip을 Press Pipettor에 다시 장착 후 binding된 bead 회수

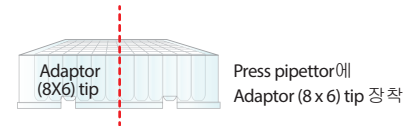
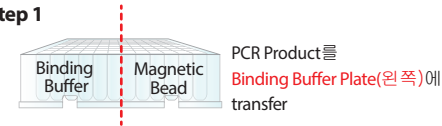
[Magnetic Bead Washing & Dry]

- 3: MPW Plate에 bead가 부착된 Adaptor (8 x 6) tip을 분리 → Tapping (30회 이상)
→ Adaptor (8 x 6) tip을 Press Pipettor에 다시 장착 후 binding된 bead 회수 (1st. washing)
- 4: MW1 Plate에 bead가 부착된 Adaptor (8 x 6) tip을 분리 → Tapping (30회 이상)
→ Adaptor (8 x 6) tip을 Press Pipettor에 다시 장착 후 binding된 bead 회수 (2nd. washing)
- 5: MW2 Plate에 bead가 부착된 Adaptor (8 x 6) tip을 분리 → Tapping (30회 이상)
→ Adaptor (8 x 6) tip을 Press Pipettor에 다시 장착 후 binding된 bead 회수 (3rd. washing)
- 6: Air dry, 2-3 min (RT)

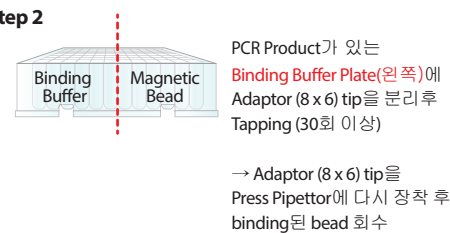
[DNA Elution]

- 7: Elution Buffer Plate에 bead가 부착된 Adaptor (8 x 6) tip을 분리 → Tapping (30회 이상)
→ Adaptor (8 x 6) tip을 Press Pipettor에 다시 장착 후 binding된 bead 회수
[샘플에 따라 elution 전 tapping 횟수를 더 늘리거나 긴 tip을 사용하는 multipipettor로 pipetting 하시면 더 높은 효율의 DNA를 얻을 수 있습니다.]

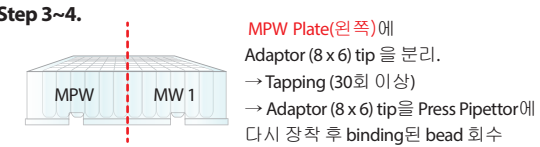
Step 1



Step 2

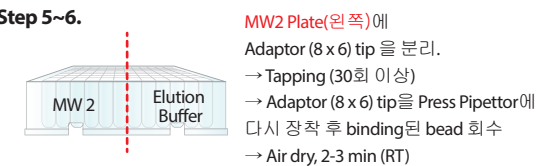


Step 3~4.



MW1 Plate(오른쪽)에 Adaptor (8 x 6) tip을 분리.
→ Tapping (30회 이상)
→ Adaptor (8 x 6) tip을 Press Pipettor에 다시 장착 후 binding된 bead 회수

Step 5~6.



Step 7.

